

GRAWE Group

От регионално дружество за застраховки срещу пожар до международен концерн ...

GRAWE Group е независим австрийски концерн с дъщерни дружества в Централна, Източна и Югоизточна Европа. Основната дейност на GRAWE обхваща застраховки, финансови услуги и недвижими имоти.

GRAWE Group		
Banken und Kapitalanlagegesellschaften	Versicherungen	Immobilien
Bank Burgenland AG	Österreich	GRAWE Immo AG
Schelhammer Capital Bank AG	Grazer Wechselseitige Versicherung AG HYPO Versicherung AG	STIWOG Immobilien GmbH
SECURITY Kapitalanlage AG	International	ImmoPro Immobilien GmbH
	GRAWE Slowenien	GRAWE neživotno Podgorica
	GRAWE Kroatien	GRAWE Skopje
	GRAWE Ungarn	GRAWE nezivot Skopje
	GRAWE Beograd	GRAWE Re Zypern
	GRAWE Sarajevo	Eurolink Skopje
	GRAWE Banja Luka	
	GRAWE Ukraine Life	
	GRAWE Ukraine Non-Life	
	GRAWE Bulgarien	
	GRAWE Rumänien	
	GRAWE CARAT Moldova	
	GRAWE Podgorica	

Въпреки че се развива от регионален застраховател срещу пожар до голям международен концерн, което е свързано с постоянни промени, GRAWE и до днес остава вярно на своите добродетели устойчивост, независимост, самостоятелност, гъвкавост и последователност.

Палитрата на предлаганите услуги се подобрява и развива постоянно. Това позволява на GRAWE да бъде в крак с времето и със структурните промени в обкръжаващата го среда, а понякога дори и една решаваща крачка напред.

Именно това е отличителната черта на GRAWE: свързано с традициите и отворено към иновациите.

Управителен съвет на GRAWE AG



маг. Клаус Шайтегел

Председател на
Управителния съвет



д-р Гернот Райтер

Заместник-председател на
Управителния съвет



маг. Георг Шнайдер

Член на Управителния
съвет



маг. Паул Свобода

Член на Управителния
съвет

Застраховки

Когато преди повече от 190 години Ерцхерцог Йохан основава Взаимоспомагателното застрахователно дружество и полага основите на днешното Грацер Векселзайтиге Ферзихерунг АГ, го прави най-вече с мисъл за хората, защото иска да им осигури повече защита и сигурност. И днес визионерските идеи на основателя са мотивация и пример за подражание в GRAWE, а човекът е в основата на всички действия.

В момента GRAWE е седмият по големина застрахователен концерн в Австрия. Годишните приходи от премии възлизат на 1,194 милиарда евро, а броят на администрираните застрахователни договори е 5,76 милиона. С пазарен дял от 3,46% Грацер Векселзайтиге Ферзихерунг АГ заема 8 място от 45 участници на австрийския застрахователен пазар.

Генералната дирекция на GRAWE се намира в Грац. Дирекции в столиците на всички федерални провинции, 110 центъра за обслужване на клиенти и 1 600 отлично обучени консултанти в цяла Австрия са гаранция, че клиентите ще бъдат консултирани подробно, а при щета ще бъдат обслужени бързо и компетентно.

След създаването на първото застрахователно дъщерно дружество в Словения през 1991 г. GRAWE непрестанно разширява своята мрежа от застрахователни дъщерни дружества в Централна, Източна и Югоизточна Европа. Днес компанията е представена в Словения, Хърватска, Сърбия, Босна и Херцеговина, Черна гора, Северна Македония, Унгария, Украйна, България, Румъния, Молдова и Кипър.

Със своето ориентирано към клиентите, индивидуално консултиране и индивидуални, съобразени с потребностите продукти GRAWE е гарант за международно качество в съчетание с национални стандарти за сигурност.

Застрахователните дружества на GRAWE Group

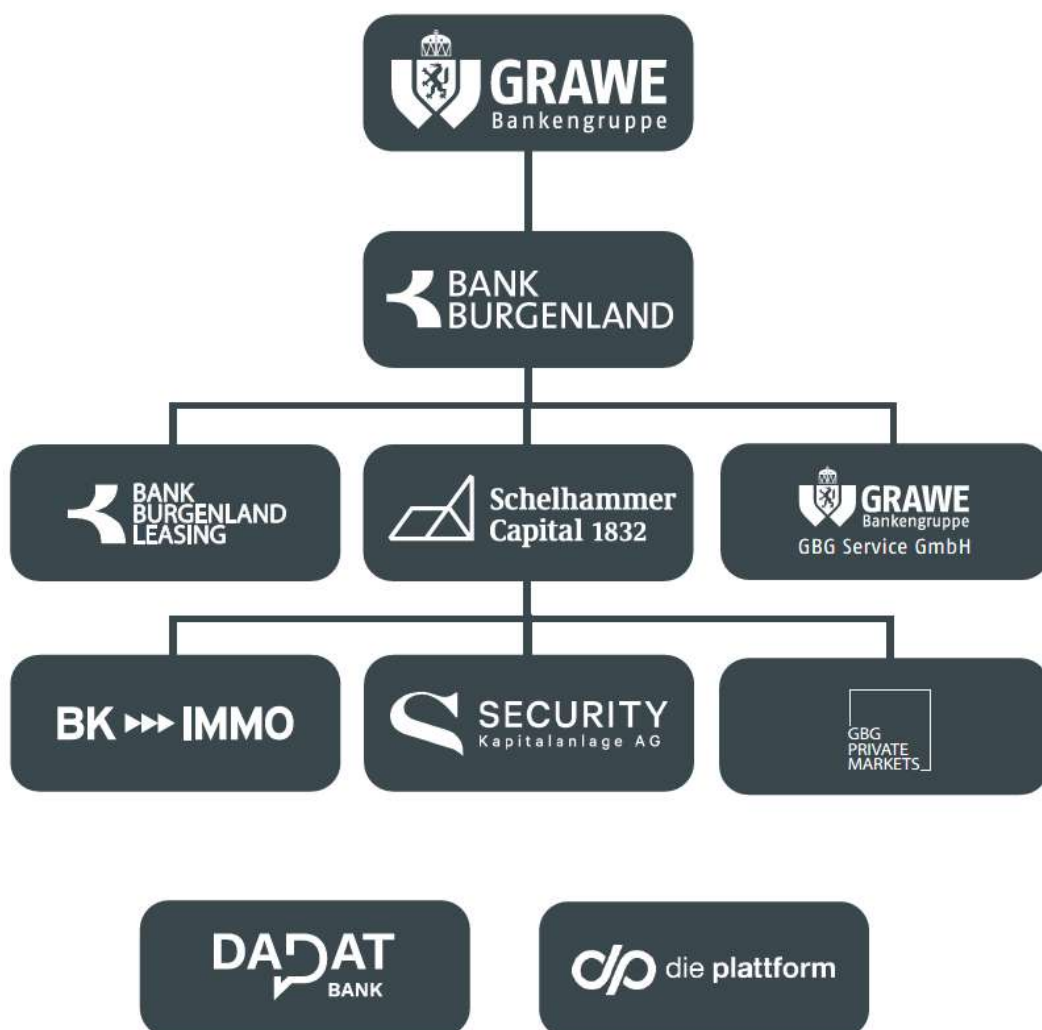
1828 Österreich	 GRAWE AKTIEN- GESELLSCHAFT	2000 Rumänien	 GRAWE ROMÂNIA Asigurare SA
1991 Slowenien	 GRAWE zavarovalnica d.d.	2001 Banja Luka	 GRAWE osiguranje a.d.
1993 Kroatien	 GRAWE HRVATSKA osiguravajuće d.d.	2004 Moldawien	 GRAWE CARAT Asigurări SA
1997 Ungarn	 GRAWE Életbiztosító Zrt.	2004 Podgorica	 GRAWE osiguranje a.d.
1997 Beograd	 GRAWE osiguranje a.d.o.	2007 Skopje	 ГРАВЕ Осигурување АД Скопје
1998 Sarajevo	 GRAWE osiguranje d.d.	2008 Ukraine	 ГРАВЕ УКРАЇНА Страхова компанія
1998 Ukraine	 ГРАВЕ УКРАЇНА Страхове АТ	2019 Skopje	 ГРАВЕ Осигурување Неживот АД Скопје
1999 Zypern	 GRAWE Reinsurance Ltd.	2019 Skopje	 GRAWE neživotno osiguranje a.d.
2000 Bulgarien	 ГРАВЕ България Животозастраховане ЕАД		

Банки и инвестиционни дружества

Към банковата група на GRAWE спадат Bank Burgenland, Schelhammer Capital Bank AG с марките „DADAT Bank“ и „die Plattform“, както и BB Leasing, BK Immo и Security Kapitalanlage AG. Освен това съществува и тясно сътрудничество между банковата група GRAWE и bank99, новата банка на Der Post, в която GRAWE участва с 10%. Банковата група GRAWE извършва не само множество изнесени дейности за bank99, а е и неин надежден продуктов партньор.

Всички тези дружества се отличават със стабилност, надеждност и устойчивост. Върху тези ценности искаме да изградим и нашето бъдеще. Икономическият успех и оптималното наличие на собствени средства създават основата на нашата независимост. Именно това ни позволява да сме задължени само на нашите клиенти. Най-важно е доверието на клиентите, защото от него зависи успеха на банковата дейност.

Качеството на услугите се определя от нашите служители – тяхната надеждност определя дали ще бъдем икономически успешни или не. Ето защо те са нашият най-важен актив. В цялата банкова група GRAWE се поставя фокус върху обучението и квалификацията на служителите. Ние не спираме, развиваме се непрестанно и не на последно място създаваме дългосрочни отношения с клиентите, базирани на високото качество на работата ни.



Запазени марки на Schelhammer Capital

Недвижими имоти

GRAWE IMMO AG, частта от концерна, която се занимава с недвижими имоти, се разви от натрупания от Грацер Векселзайтиге Ферзихерунг АГ опит в областта на инвестициите в недвижими имоти и тяхното управление. Фокусът е основно върху традиционни дългогодишни инвестиции с устойчиви приходи от лихви по наеми и запазване стойността на имотите.



С разширяването на GRAWE в Централна и Източна Европа, там бяха реализирани проекти за недвижими имоти за собствени нужди и като вложение от застрахователната дейност. В момента групата за недвижими имоти, включваща над 20 дружества в страната и чужбина, управлява имоти с площ за ползване от над 2,6 милиона m² за концерна GRAWE, а чрез STIWOG Immobilien GmbH и Immo Pro Immobilien GmbH – и за бизнес и частни инвеститори в недвижими имоти.



От 2005 г. се развива и дейност по управление на проекти и строителство. Оттогава се изпълняват и изключително висококачествени услуги в строителството и свързаните с него сектори.



ÖSTERREICH

GRAWE IMMO AG

STIWOG Immobilien GmbH
Immo-Pro Immobilien GmbH
Kanzlei Silber GmbH

Majcen Baugesellschaft mbH
Höpo Haustechnik GmbH
Stromline Elektrotechnik GmbH
Kappelsberger Facility Service GmbH

SÜDOSTEUROPA

GRAWE nekretnine d.o.o. Beograd
GRAWE nekretnine d.o.o. Sarajevo
GRAWE nekretnine d.o.o. Banja Luka
GRAWE Nedviznosti dooel Skopje
GRAWE Imoti dooel Skopje
GRAWE Imoti EOOD Sofia
GRAWE Facility Management SRL
BAYOU Kft.

